

An aerial photograph of a river valley, likely the Tago river in Madrid, Spain. The image is overlaid with a semi-transparent green grid. The river winds through the landscape, which includes fields, forests, and some buildings. The overall color palette is dominated by greens and browns, with the grid lines in a light, muted green.

# ARYGEN

.EARTH



# El suelo (rústico)



**>70%**  
superficie  
**desocupada**



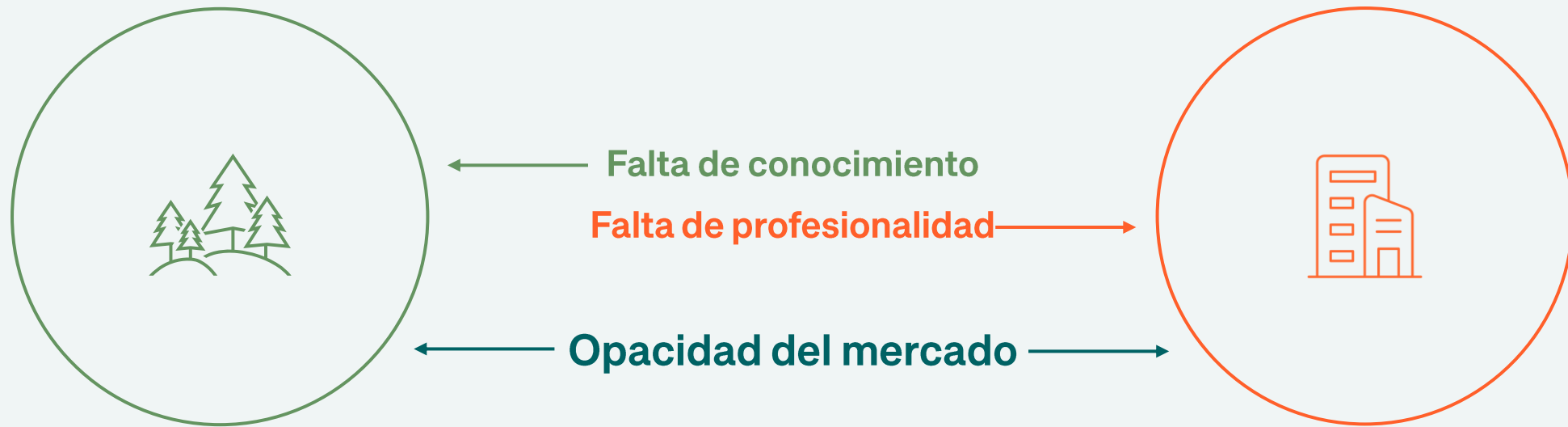
# El detonante: el éxodo rural



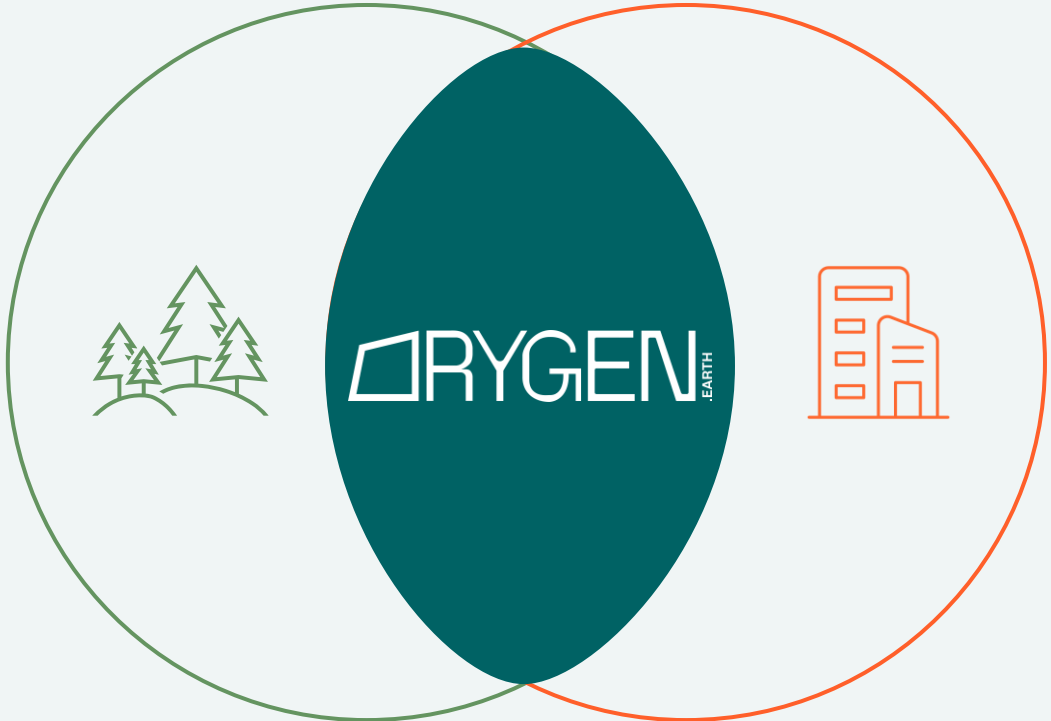
# Existen empresas que **viven del suelo**

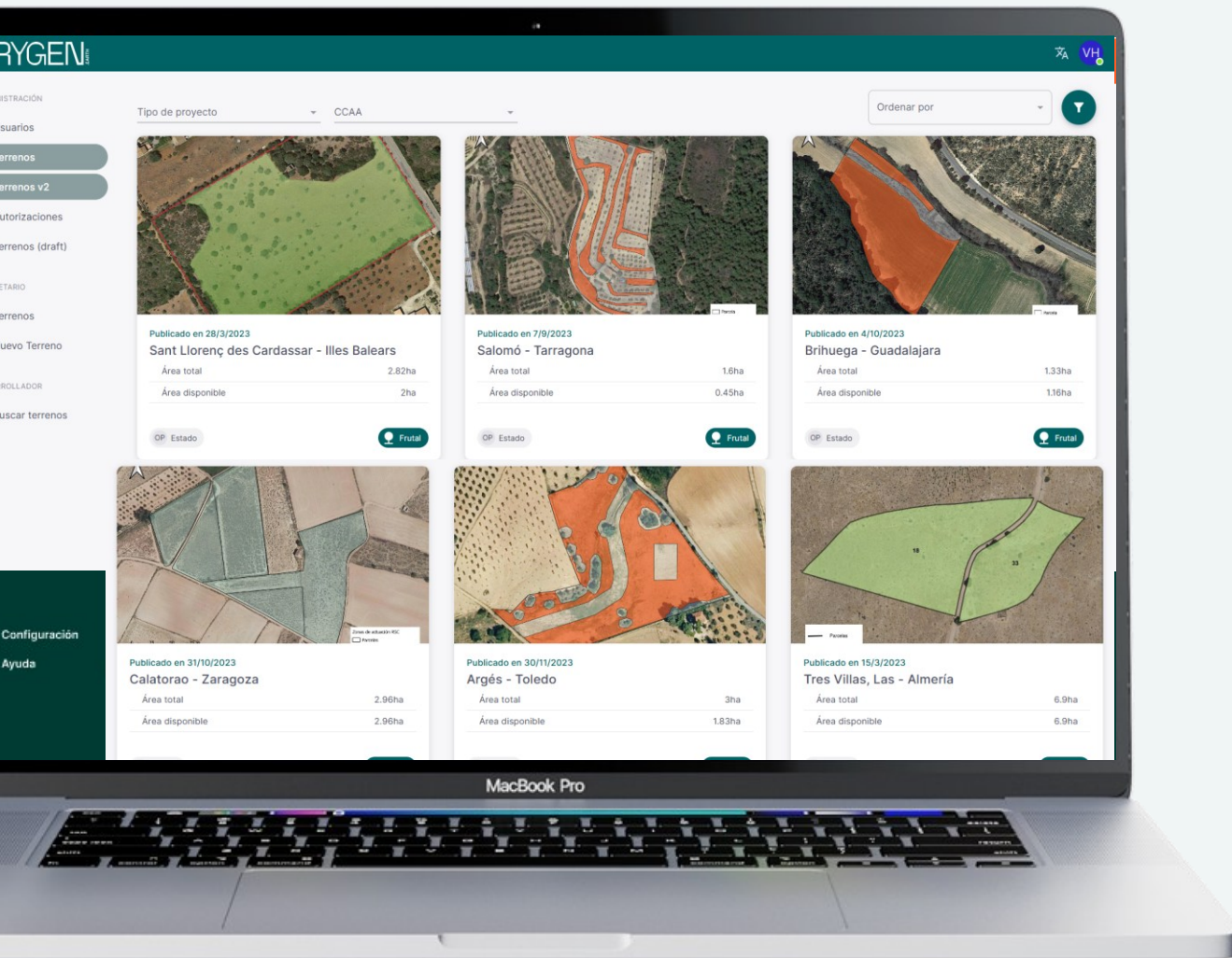


# Hay una desconexión



# Conectamos el mercado





**Encontramos soluciones sostenibles y rentables para el suelo rústico**

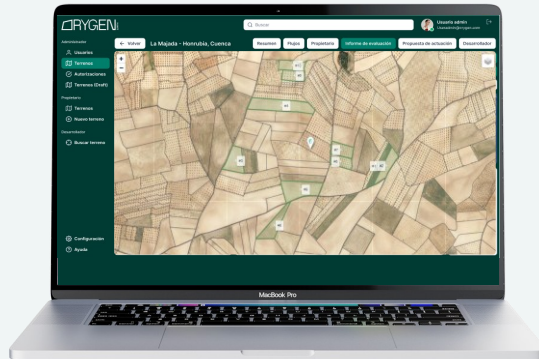


# Ecosistema de datos y agentes



## Analizamos

Datos de suelo



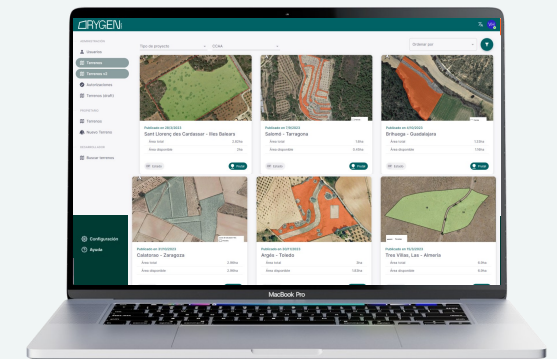
## Predicimos

Datos de empresas



## Conectamos

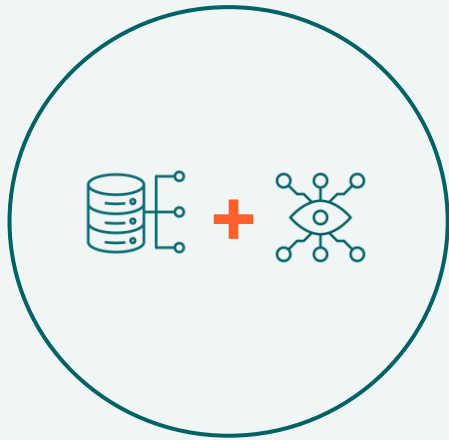
Con colaboradores



# Transparencia y profesionalidad



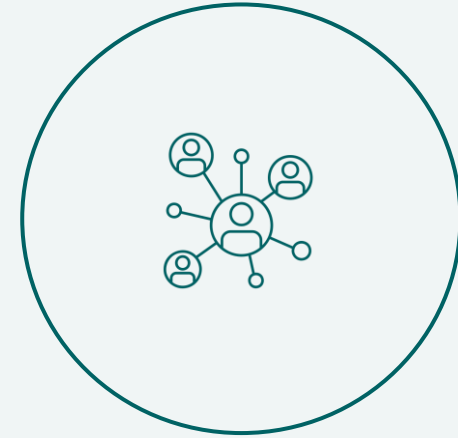
# Revalorizamos el suelo rústico con **datos**



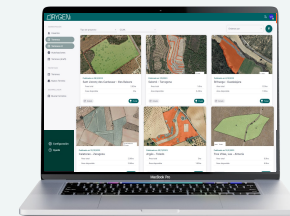
Modelo de análisis  
de suelo



Modelo de predicción  
de proyecto




Algoritmo de match



# Modelo de negocio: **LaaS**



<b>Servicio gratuito</b> <i>Acceso a plataforma</i>	<b>One-Off</b> <i>Informes y adjudicación</i>	<b>Suscripción plataforma</b> <i>Servicios ilimitados</i>
		
		
		



# ¿Qué hemos logrado hasta ahora?



> 65,000 ha **analizadas**

> 700 **propietarios**



> 40 **clientes**

> 15 **operaciones cerradas**



> **BBDD** suelo rústico España

> Modelo CV: **90% fiabilidad**

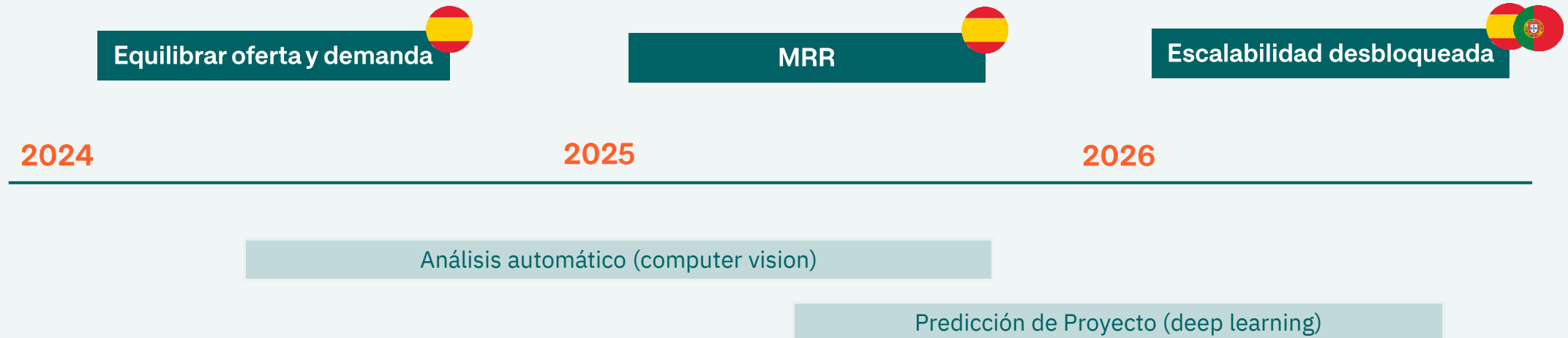
> Modelo de datos en **crecimiento**

> 500k € Inversión y subvenciones



# ¿Qué queremos lograr?

2024-2026



# Los originadores del cambio



Victoria Hermida Esquitino  
**CEO & Co-Founder**



Costanza Pinto Bonomo  
**COO & Co-Founder**



Paco Ferre  
**Asesor de tecnología**



Matías Fdz-Figares  
**Landowner relations**



Digo Nuñez  
**Chief of Technology**



PhD  
**Head of AI**



Francisco Carreño  
**Asesor forestal**



Luis de Sande  
**Asesor de negocio**



## TheFringe/LABS

The Fringe/LABS  
**Asesor Data y PropTech**  
 **Deloitte.**



# ¿Qué ha supuesto

 CUATRECASAS  
ACELERA ?



**Redefinir el modelo**



**Conexiones clave**



**Colaboración**



# ¿Tienes un terreno?

Te ayudamos a desbloquear su potencial

[victoria@orygen.earth](mailto:victoria@orygen.earth)